

Mireille Henry

Berlincourt 68
2854 Bassecourt
+41 (0)32 435 52 07 – 079 657 73 68
mireillehenry@bluewin.ch

Formation

1981 Schule für Gestaltung, Bienne
1982 – 1985 travaille chez différents graphistes
Depuis 1986 artiste professionnelle

Expositions personnelles

2016 « Atelier 1517 » Cité des Arts, Paris
2014 Fondation Anne et Robert Bloch, Delémont
2011 Galerie Susanna Ruegg, Zürich
2010 Galerie La Locomotive, la Chaux-de-Fonds
2009 Musée Jurassien des Arts, Moutier
 Ferme de la Chapelle, Grand - Lancy
2007 Fondation Louis Moret, Martigny
2005 Galerie Arsenal, Delémont
2004 Galerie Selz art contemporain, Perrefitte
2003 Galerie du Soleil, Saignelégier
2002 Galerie du Passage, Moutier
1999 Galerie OR, L'Art?, Delémont
1997 Galerie du Soleil, Saignelégier
1995 Galerie Focale 18, Delémont
1993 Galerie du Tilleul, Perrefitte

Expositions de groupe

- 2015 « Lumières et ténèbres » Musée Jurassien des Arts, Moutier
« Le joli mois de mai » visarte, Bienne
Galerie Susanna Ruegg, Zurich
- 2013 « Le joli mois de mai » visarte, Bienne
- 2012 Sonar't, la Nef, Le Noirmont
«Le joli mois de mai», visarte, Bienne
Remue-ménage, MAM, Salvador de Bahia, Brésil
Duo d'artistes: un échange, Iselp, Bruxelles
- 2011 Cantonale Berne-Jura, Pasquart, Bienne
« Le joli mois de mai » visarte, Bienne
- 2010 Galerie du Soleil, Saignelégier
- 2009 «Ex Voto», La Nef, Le Noirmont
100ans SSFA, Galerie 25, Siselen
- 2008 Fondation Louis Moret, Martigny
Exposition de Noël, Musée Jurassien des Arts, Moutier
Galerie du Soleil, Saignelégier
- 2007 Galerie du Soleil, Saignelégier
«AMICI COSI» Kunsträume, Berne
SPSJ, galerie la Cave, Soyières
Galerie du Passage, Moutier
- 2006 Galerie Art et Poésie, Susanna Ruegg, Zurich
- 2005 Carte Blanche, Musée jurassien des Arts, Moutier
- 2004 Kulturmühle, Lützelflüh
- 2003 SPSJ (Société des peintres et sculpteurs jurassiens),
50 ans, Musée jurassien des Arts, Moutier
- 2002 Galerie Item, Bienne
- 2002 Exposition de Noël, Musée jurassien des Arts, Moutier
- 2001 Sud 2001, Visarte.jura, Saint-Imier

- 2001 SPSJ, exposition à St-Ursanne
«Confrontations», Galerie du Soleil, Saignelégier
- 1999 SPSJ, exposition, Le Noirmont
- 1999 Cité internationale des Arts, Paris
Kunstraum, Altstätten (SG)
- 1995 SPSJ exposition à St-Ursanne
- 1994 Exposition d'été, Sornetan
Arcades du Port, Rolle – concours des 5 lauréats
Exposition «40 ans – 40 artistes», Musée jurassien des Arts, Moutier
- 1993 «Jeunes peintres», Biennale jurassienne des arts plastiques
«Tavannes 20 ans»
avec Adrien Dubois, Dominique Milani, Pierre-Alain Michel
- 1993 SPSJ exposition, Moutier
- 1991 SPSJ exposition, Porrentruy

Organisations professionnelles

Société des peintres sculpteurs jurassiens

Visarte – Bienne

Commission jurassienne des arts visuels

Distinctions et achats

- 2015 – 2016 Bourse du canton du Jura
pour un séjour à la Cité internationale des Arts, Paris
- 1997 – 1998 Bourse du canton du Jura
pour un séjour à la Cité internationale des Arts, Paris.
- 2013 Prix la « Sarrazine » attribué par la Fondation la FARB à Delémont
pour un séjour de 8 mois dans le sud de la France

Divers achats par la Commission des Beaux-arts du Canton du Jura et par le Musée Jurassien des arts de Moutier

Publications collectives

SONAR'T / catalogue de la Nef, Le Noirmont

Duo d'artistes : un échange / catalogue de l'Iselp, Bruxelles

PARIS-PARIS/ catalogue de la galerie Kunstraum, Altstätten

SUD 2001/ catalogue Visarte Jura (invitée)

REGARD/ catalogue de la galerie Selz art contemporain, Perrefitte

Monographie

MIREILLE HENRY peinture/ Fondation Louis Moret, Martigny

MIREILLE HENRY/ publication réalisée à l'occasion de l'exposition intitulée:... je suis restée un long moment à regarder fixement mes doigts... Musée Jurassien des Arts, Moutier

Vidéo

MIREILLE HENRY «entre flou et transparence»

Vidéo, 12mn, réalisée par Bruno Joly pour Canal 9 (télévision valaisanne)

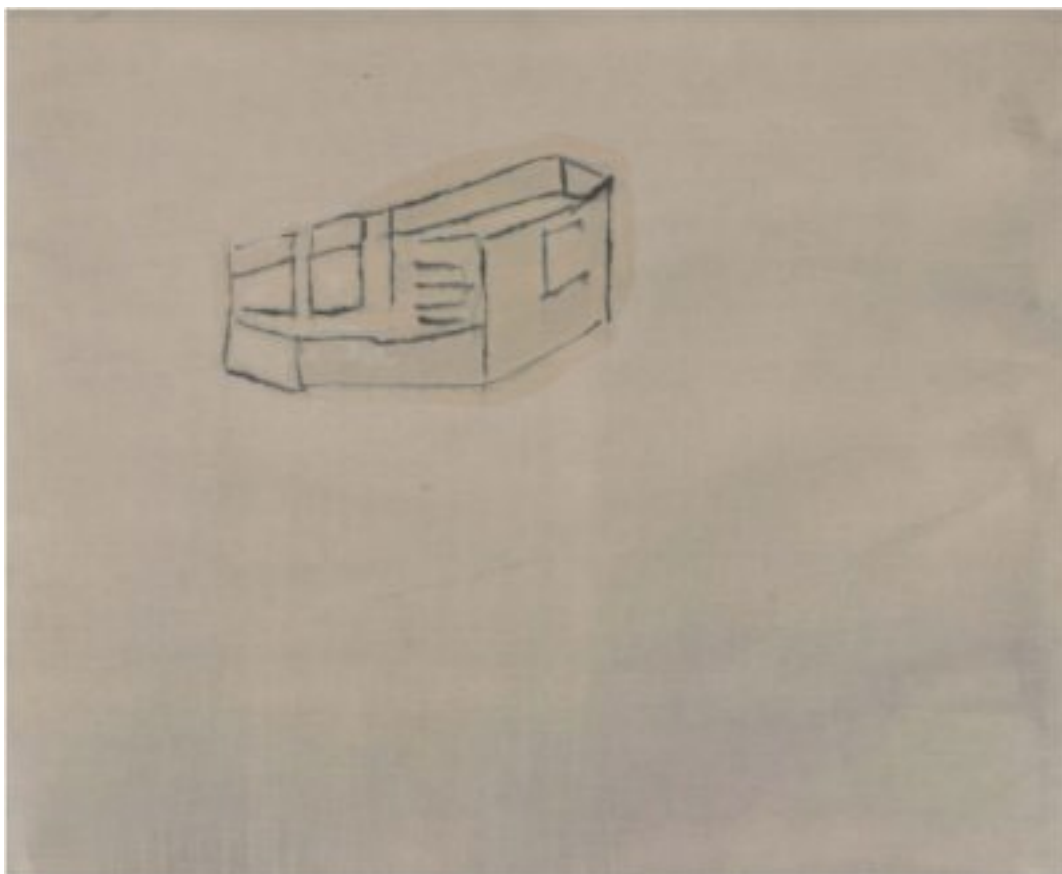




2009, 66 × 144 cm



2007-2009, 48 × 130 cm



2009, 66 x 80 cm



2007–2009, 20 × 87 cm



2006–2009, 20 × 116 cm



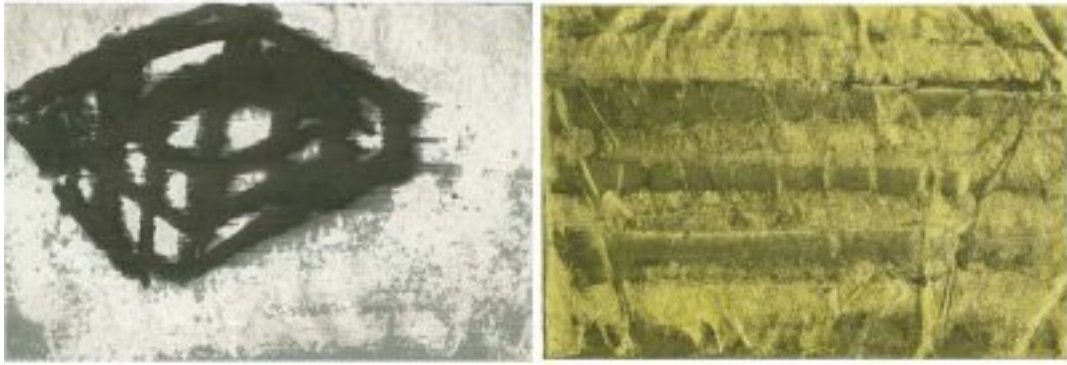
2009, 14 × 80 cm



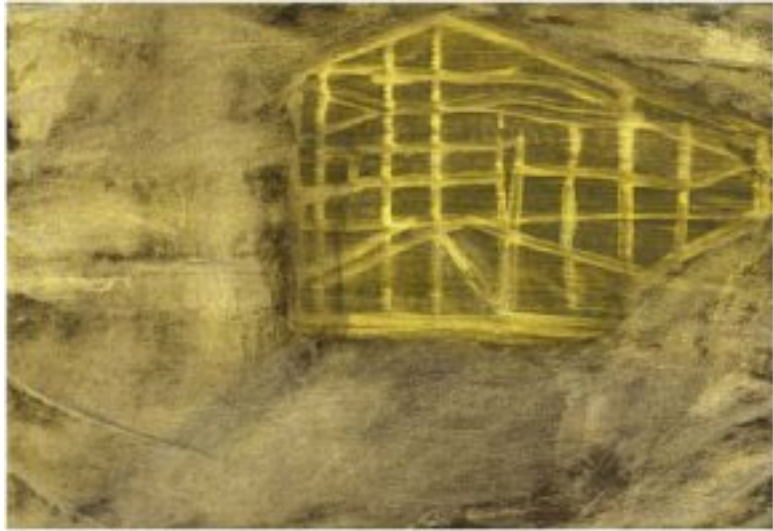


2009, 120 × 100 cm





2009, 10 × 28 cm



2009, 40 x 29 cm



2009, 150 × 120 cm





